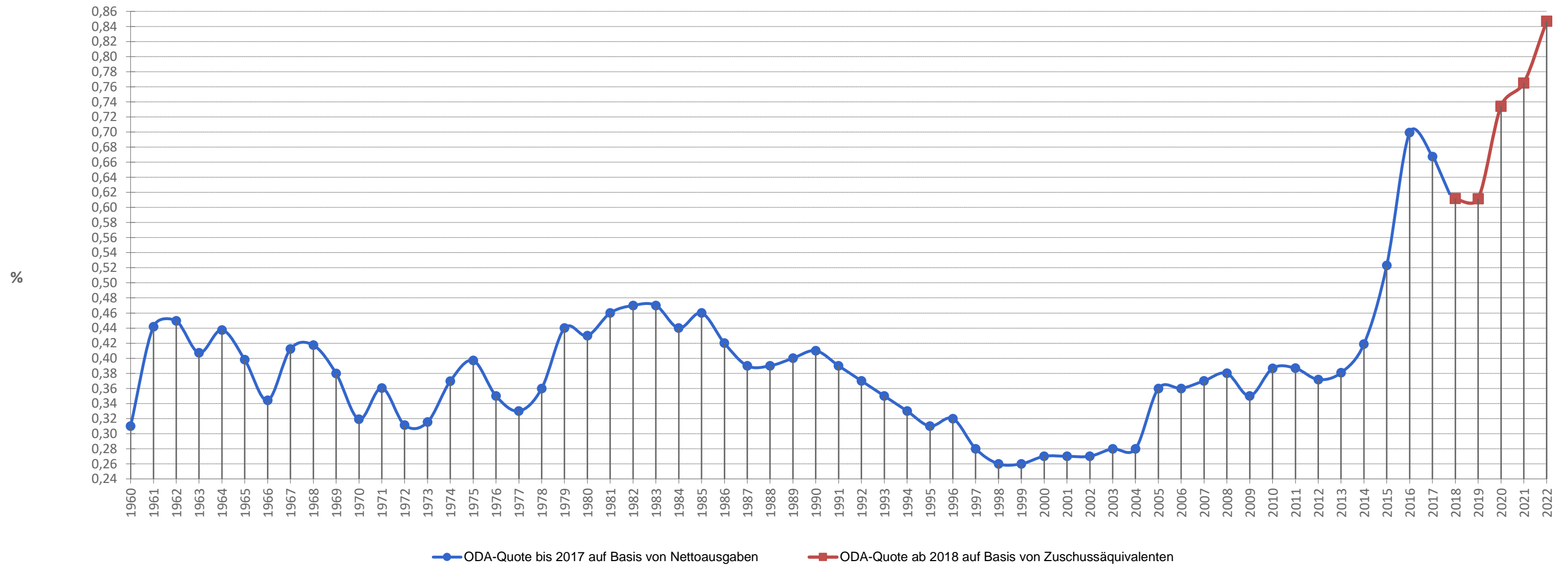


Entwicklung der deutschen ODA-Quote^{1), 2)} 1960-2022



¹⁾ ODA-Quote = Anteil der ODA am Bruttonationaleinkommen (BNE)

²⁾ Von 1970 bis einschließlich 2013 wurde das BNE nach dem Europäischen System volkswirtschaftlicher Gesamtrechnungen ESVG 1995 berechnet. Abweichungen von Daten der OECD können sich ergeben, wenn dort bereits das ESVG 2010 zugrunde gelegt wird. Seit 2014 wird das BNE nach dem ESVG 2010 berechnet.